



SUMIКАРТОФЕЛЬ 

РАНМАН ТОП®

эталон защиты картофеля
в условиях орошения

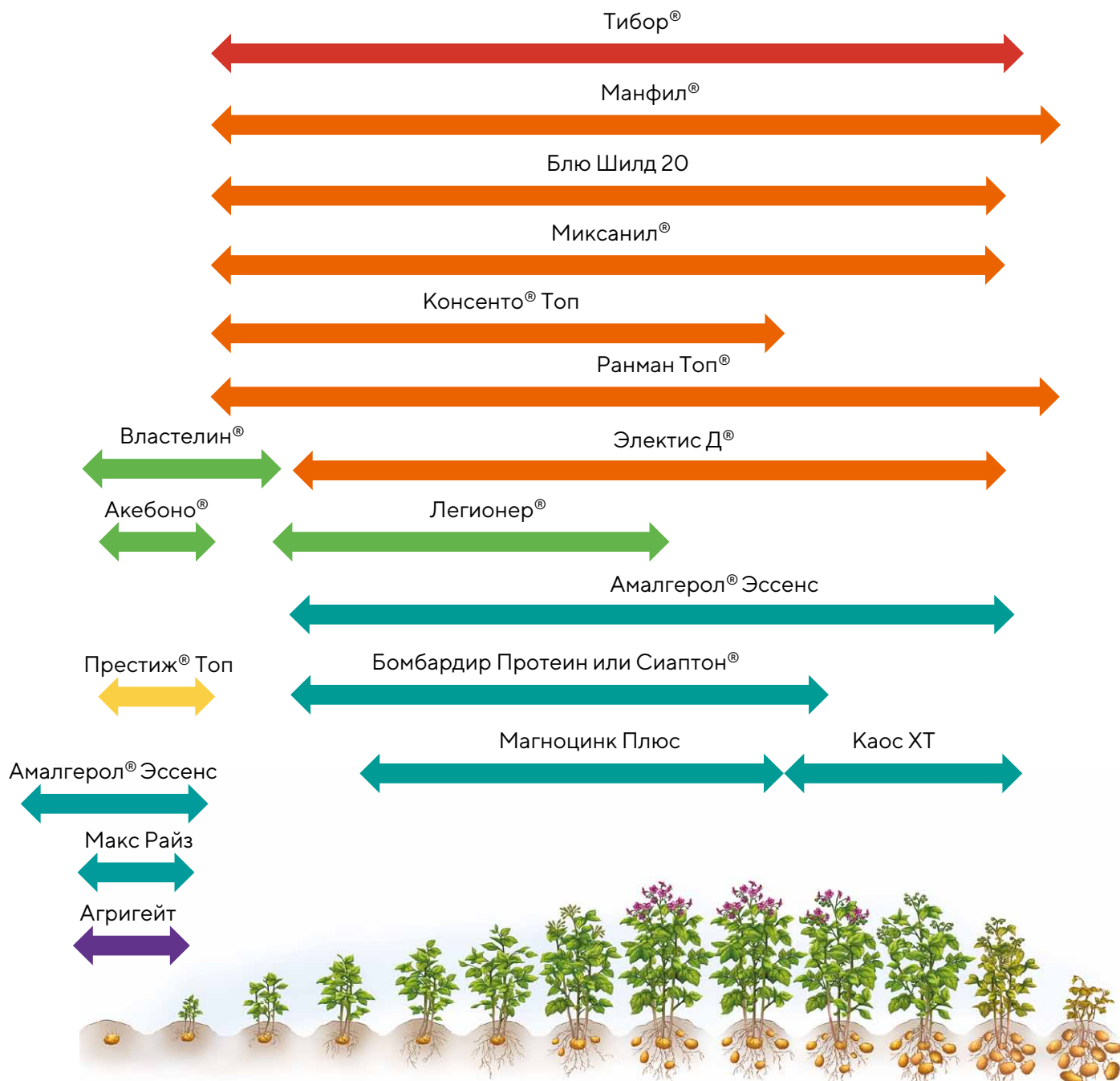


Японская философия защиты картофеля



**ЯПОНСКАЯ ФИЛОСОФИЯ
ЗАЩИТЫ КАРТОФЕЛЯ**

СХЕМА ЗАЩИТЫ КАРТОФЕЛЯ



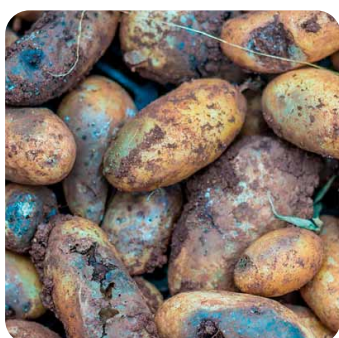
Рекомендуется использование адъюванта Крусэйд® со всеми фунгицидами.

ФИТОФТОРОЗ КАРТОФЕЛЯ – НАИБОЛЕЕ РАЗРУШИТЕЛЬНАЯ БОЛЕЗНЬ КУЛЬТУРЫ

Наиболее вредоносным и экономически значимым патогеном на картофеле продолжает оставаться фитофтороз *Phytophthora infestans*. Стоимость ежегодных потерь урожая картофеля от фитофтороза плюс затраты на борьбу с ним в мире составляют около 4 миллиардов евро (Schepers et al., 2009). Россия ежегодно теряет от фитофтороза в среднем около 4 миллионов тонн картофеля. А в годы эпифитотий, при отсутствии эффективной защиты, продуктивность восприимчивых к болезни сортов может снижаться в 1,5–2 раза.

БОРЬБА С ФИТОФТОРОЗОМ КАРТОФЕЛЯ ПРИНИМАЕТ ВСЕ БОЛЕЕ СЕРЬЕЗНЫЕ МАСШТАБЫ:

- 1 **Появились популяции способные к половому размножению**
- 2 **Патоген стал менее зависим от температуры и влажности воздуха**
- 3 **Увеличилось число возможных генераций патогена в течение вегетационного сезона**
- 4 **Увеличилась скорость развития болезни в течение вегетационного сезона**
- 5 **Существенно возрос риск сильного заражения клубней**
- 6 **Появляется все больше рас, устойчивых к фунгицидам**



РАНМАН ТОП® — ВЫСОКОЭФФЕКТИВНЫЙ ФУНГИЦИД ДЛЯ ЗАЩИТЫ КАРТОФЕЛЯ ОТ ФИТОФТОРОЗА В УСЛОВИЯХ ОРОШЕНИЯ

Действующее вещество:
Циазофамид 160 г/л

Препаративная форма:
Концентрат суспензии (КС)

Упаковка:
Канистра 5 л

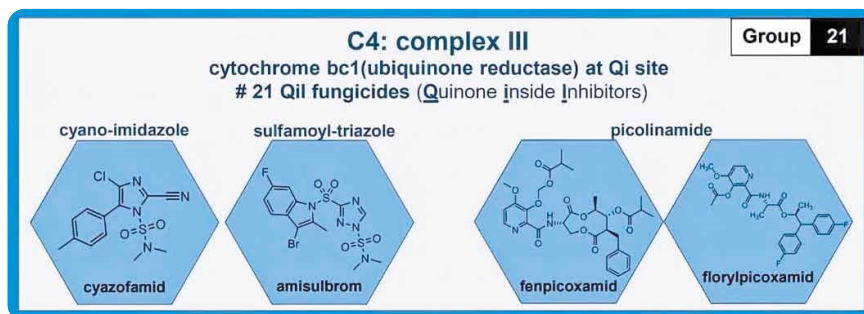
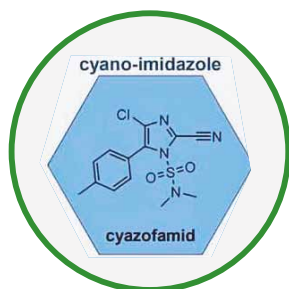
Химический класс: циано-имидазолы подавляет дыхание, ингибируя цитохром bc1 (убихинон редуктаза) в участке Qi

Регламент применения

Культура	Вредный объект	Норма применения, л/га	Способ, время обработки	Срок ожидания (кратность обработок)
Картофель	Фитофтороз	0,5	Опрыскивание в период вегетации. Первое опрыскивание профилактическое, последующие — с интервалом 7-10 дней. Расход рабочей жидкости: 300-500 л/га.	7(3)

ВАШ НАДЕЖНЫЙ ПАРТНЕР В АНТИ-РЕЗИСТЕНТНОЙ ПРОГРАММЕ

1. Является единственным представителем группы 21 согласно FRAC, зарегистрированным на территории РФ

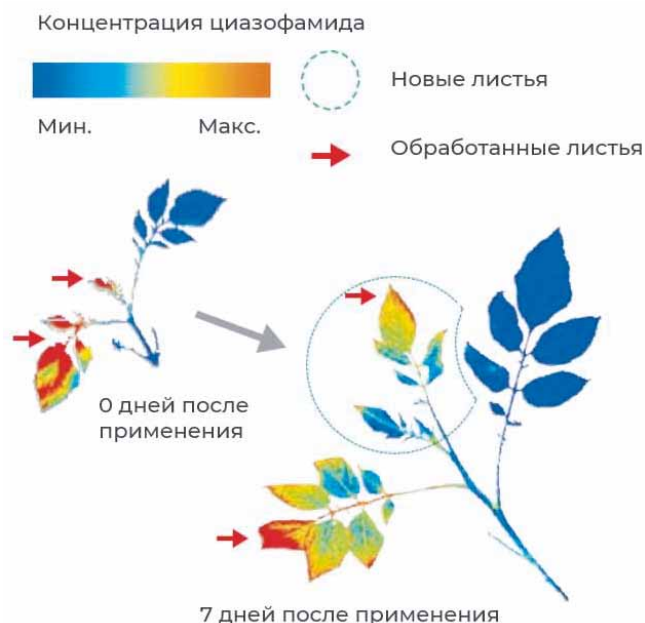


2. Не выявлено ни одного случая резистентности *Phytophthora infestans* к циазофамиду во всем мире
3. Не обладает кросс-резистентностью с другими группами фунгицидов

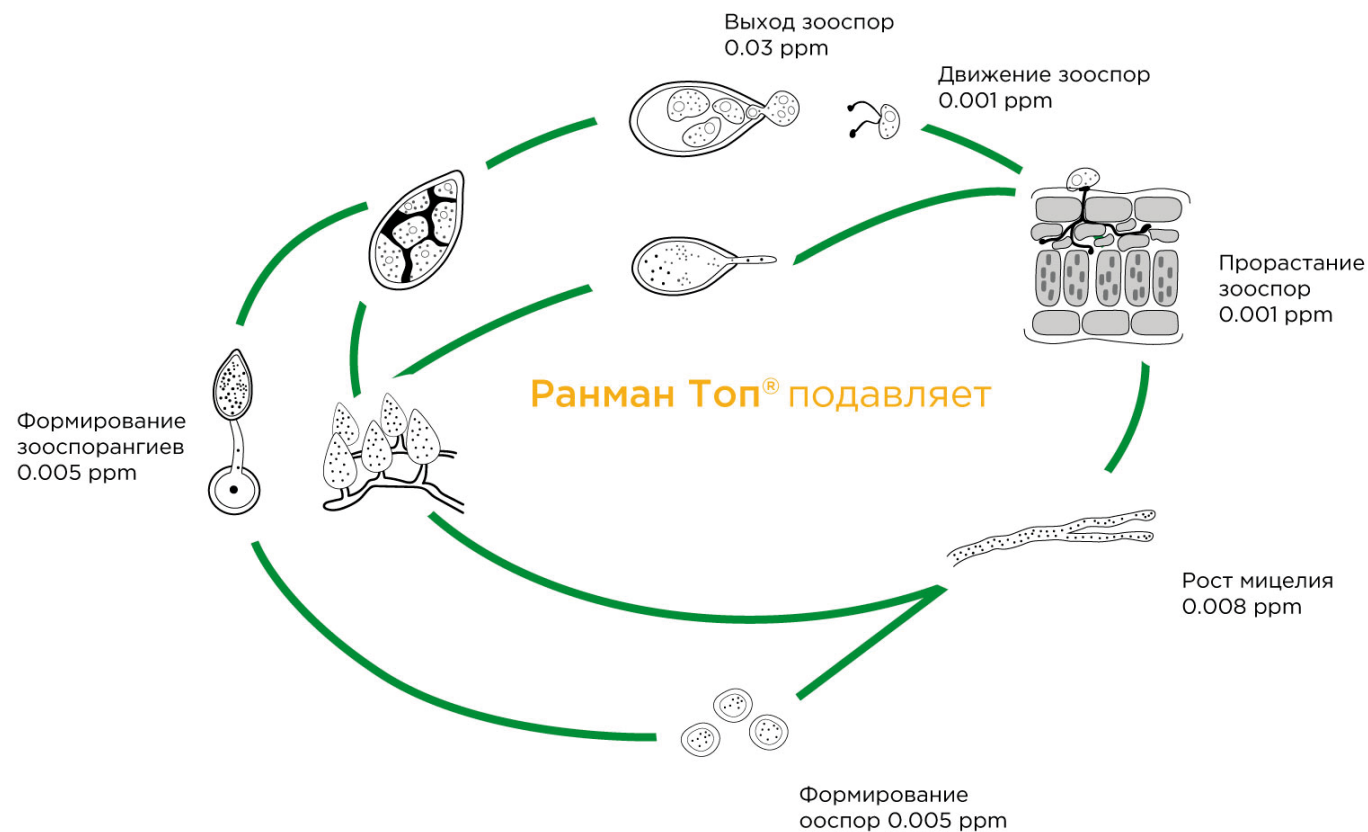
Эти свойства дают возможность встраивать Ранман Топ® между обработками часто используемыми фунгицидными действующими веществами для предотвращения резистентности

РАНМАН ТОП® ОБЛАДАЕТ КОНТАКТНОЙ, ТРАНЛАМИНАРНОЙ И КВАЗИСИСТЕМНОЙ АКТИВНОСТЬЮ

Циазофамид проникает в восковую кутикулу листа картофеля. вместе с ней препарат перемещается вслед за растущей листовой пластиной и защищает ее. В этом и заключается его квазисистемность.



ОБЕСПЕЧИВАЕТ НАДЕЖНЫЙ КОНТРОЛЬ ФИТОФТОРОЗА НА ВСЕХ СТАДИЯХ РАЗВИТИЯ

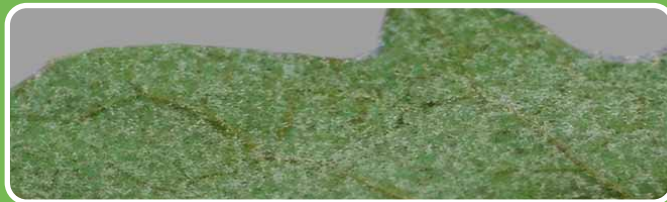


Ранман Топ® ингибирует как образование зооспор на пораженных тканях, так и прорастание зооспор на незараженных частях растений картофеля, тем самым обеспечивая **двойную защиту от распространения фитофтороза**.

Без обработки



Мандипропамид



Циазофамид, 100 ppm

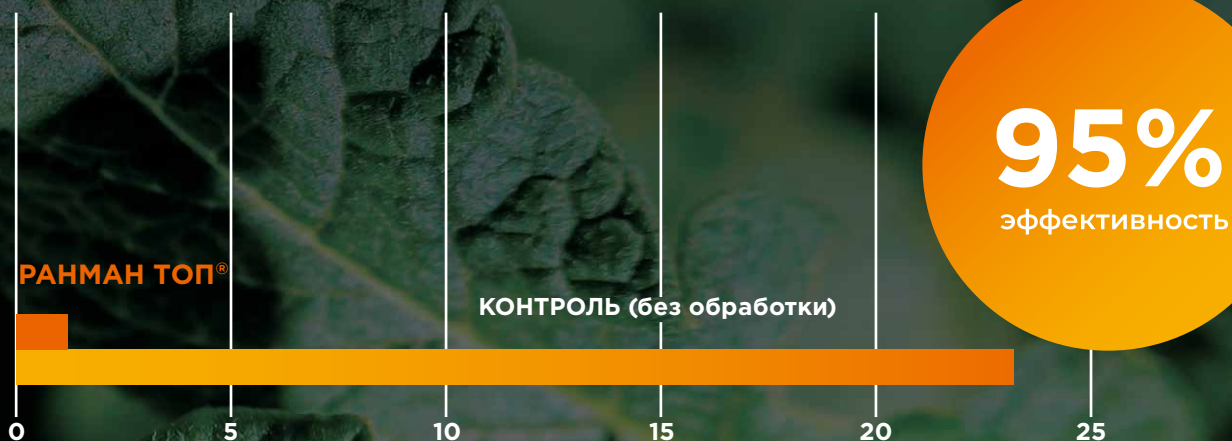


ПОДТВЕРЖДЕННЫЙ КОНТРОЛЬ ФИТОФТОРОЗА ЛИСТЬЕВ, СТЕБЛЕЙ И КЛУБНЕЙ

ПОРАЖЕННОСТЬ КЛУБНЕЙ ФИТОФТОРОЗОМ, %

Место опыта: Московская область, 2024 г. (без орошения)

Сорт: Ред Скарлетт (неустойчивый к фитофторозу)



Ранман Топ®

Контроль
(без обработки)



РАНМАН ТОП® СОХРАНЯЕТ УРОЖАЙ И ТОВАРНОСТЬ КЛУБНЕЙ

ОПЫТНЫЕ ДАННЫЕ

Место опыта: ВНИИФ, Большие Вяземы, Московская область (без орошения)

Дата посадки: 13 мая 2016

Сорт: Ред Скарлетт (неустойчивый к фитофторозу)

Норма посадки: 3 т/га

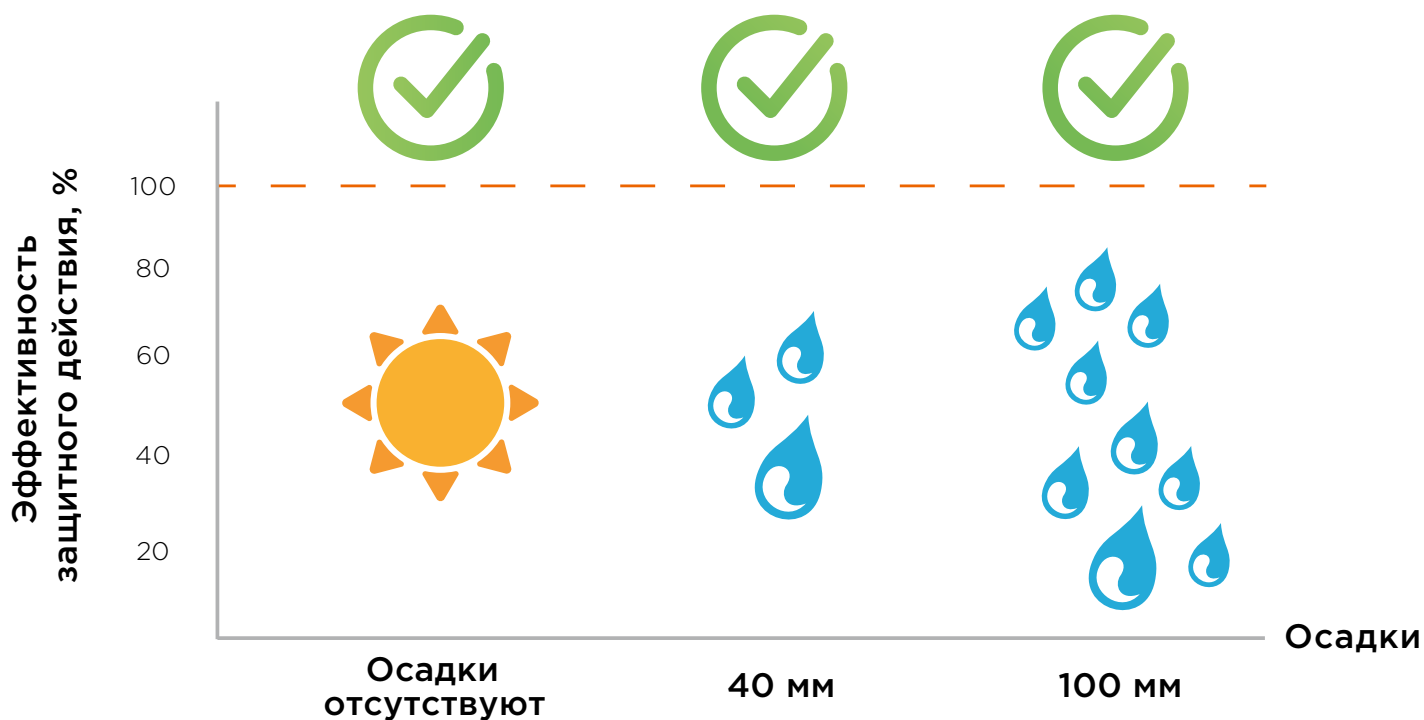
Время появления всходов: первая декада июня

Схема опыта:

№	Sumi Agro	Конкурент
1	Ранман Топ®, 0,5 л/га	Флуазинам 500 г/л, 0,4 л/га
2	640 г/л манкоцеб 640 г/л + мефеноксам 40 г/кг, 2,5 кг/га	640 г/л манкоцеб 640 г/л + мефеноксам 40 г/кг, 2,5 кг/га
3	640 г/л манкоцеб 640 г/л + мефеноксам 40 г/кг, 2,5 кг/га	640 г/л манкоцеб 640 г/л + мефеноксам 40 г/кг, 2,5 кг/га
4	Ранман Топ®, 0,5 л/га	Флуазинам 500 г/л, 0,4 л/га
5	Ранман Топ®, 0,5 л/га	Флуазинам 500 г/л, 0,4 л/га
6	Ранман Топ®, 0,5 л/га	Флуазинам 500 г/л, 0,4 л/га



ФОРМУЛЯЦИЯ ИМЕЕТ ЗНАЧЕНИЕ



Формуляция Ранман Топ® включает в себя комплекс специализированных адъювантов, которые обеспечивают идеальное распределение препарата по листу и максимальную площадь покрытия.



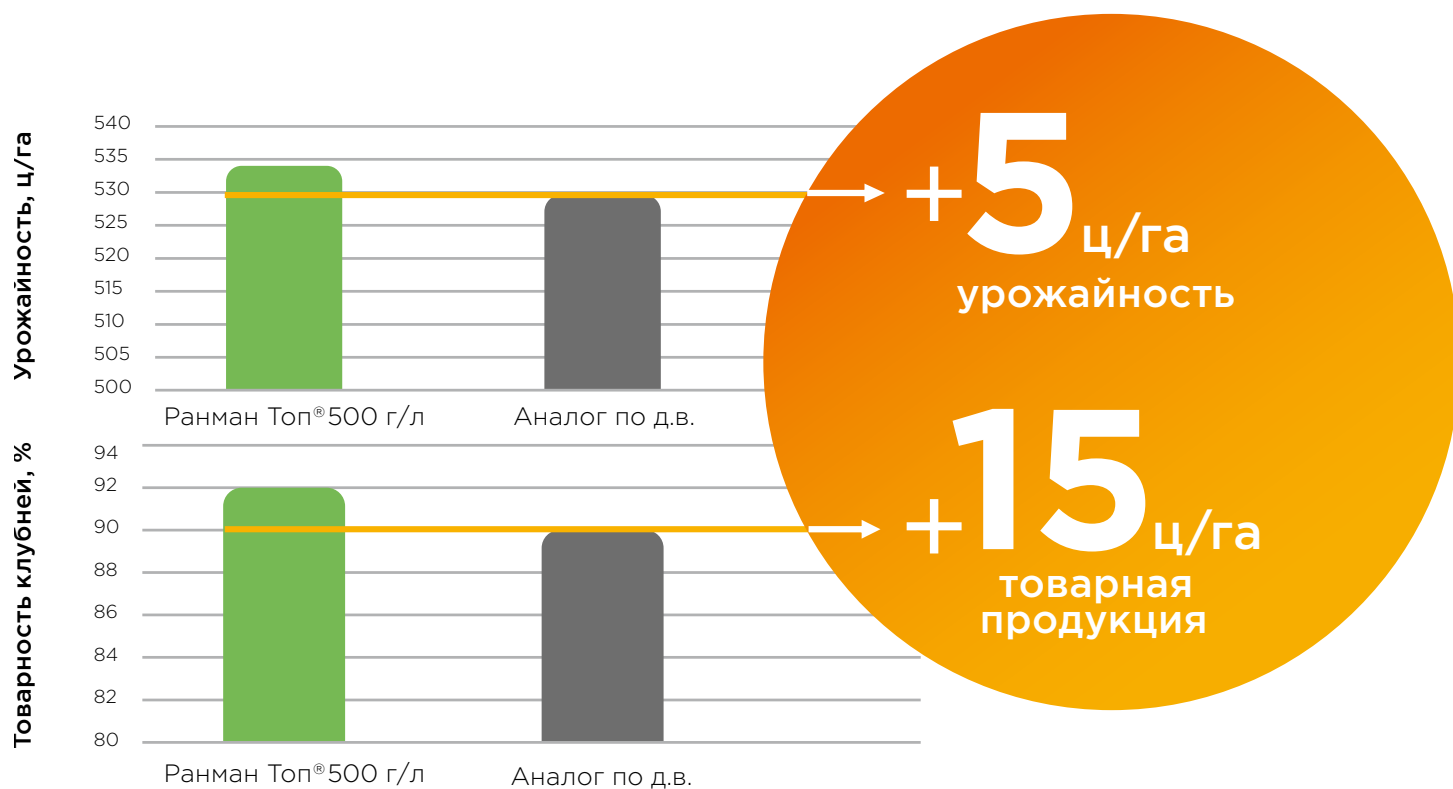
Ранман Топ® быстро связывается с кутикулой листа и обеспечивает высокую дождеустойчивость.



Эффективность Ранман Топ® не меняется даже при выпадении осадков уже через 15 минут после проведения обработки.

Место опыта: Московская область, 2024 г.

Сорт: Ред Скарлетт



Японская философия защиты картофеля



Гербициды

Фунгициды

Инсектициды
Акарициды

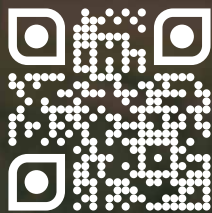
Протра-
вители

Биозащита

Микро-
удобрения

Регуляторы
роста

Спец.
препараты



ЦЕНТРАЛЬНЫЙ ОФИС
SUMI AGRO РОССИЯ
125009, г. Москва,
Романов пер., д. 4, стр. 2
+7 (495) 775-96-13
info@sumiagro.ru
sumiagro.ru

