



ЛАТИСС®

Поймай в свою сеть
максимальный урожай

Высокотехнологичный клей:

- защищает от растрескивания стручков зернобобовых (рапс, соя, горох)
- снижает потери семян при созревании и уборке
- защищает качество вашего зерна

NEW!



SUMIAGRO

www.sumiagro.ru

ЧТО ТАКОЕ ЛАТИСС®

ЛАТИСС® - высокотехнологичный клей для зерновых и зернобобовых культур, который улучшает качество зерна, минимизирует потерю семян при созревании и уборке стручков и бобов.

Состав: 100% смесь карбоксилированного кополимера бутадиен-стирола и эмульгаторов (этоксилаты жирных спиртов).

Назначение: синтетический клей для предотвращения потерь семян в процессе созревания и уборки, а также для увеличения времени удержания пестицидов на поверхности растений.

Норма расхода: 0,5 - 1,0 л/га.

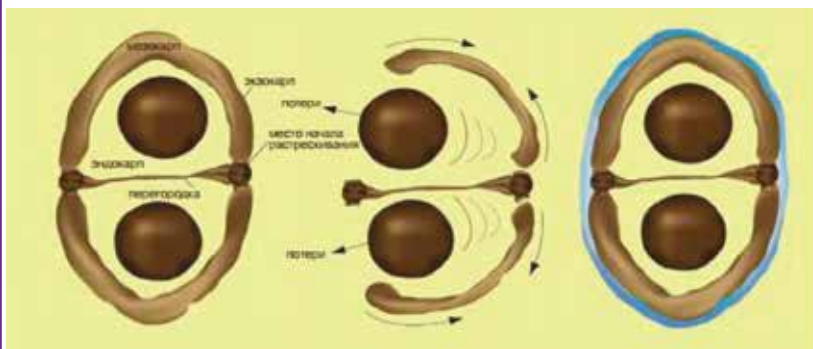
Норма расхода рабочей жидкости: 150-300 л/га при наземном опрыскивании, 100 л/га при авиационном опрыскивании.

Период применения: Латисс® используют за 3-4 недели до начала уборки культуры. На зернобобовых - когда нижние стручки и бобы имеют светло-зеленый цвет и не растрескиваются при их сворачивании в кольцо.

Совместимость с десикантами: Латисс® прекрасно совместим с десикантами на основе глифосата и диквата и повышает их эффективность. При применении совместно с десикантами Латисс® добавляется в бак опрыскивателя последним. Перед добавлением Латисс® необходимо убедиться, что десикант полностью растворен и перемешан в рабочем растворе.

МЕХАНИЗМ РАБОТЫ ЛАТИСС® НА ЗЕРНОБОБОВЫХ

Смесь полимеров в составе ЛАТИСС® помогает формировать сетку, удерживающую стручки (бобы) от растрескивания. Эта сетка поддерживает стручки сомкнутыми, таким образом, минимизируя потери от растрескивания. Сетка имеет элемент диффузии, ростовые процессы не останавливаются происходит отток пластических веществ в семена и снижение их влажности. Полимерная сетка позволяет воде испаряться, но не пропускает воду обратно. Предотвращается образование эруковой кислоты в семенах рапса.



ИСПОЛЬЗОВАНИЕ ЛАТИСС® НА ЗЕРНОВЫХ КУЛЬТУРАХ

- Улучшает уровень содержания протеина
- Снижает влажность семян (разница с контролем до 2%), что приводит к уменьшению затрат на сушку зерна
- Снижает прорастания семян в колосе
- Повышает качество муки
- Улучшает число падения по Харбергу на 15-20% (число падения по Харбергу - это показатель активности фермента альфа-амилазы, который активизируется в процессе прорастания зерна. Он оказывает сильное воздействие на крахмал, расщепляя его до сахаров. Хлебопекарные свойства муки из такого зерна резко ухудшаются: выпечка из такой муки быстрее портится).



Центральный офис:

ООО «САММИТ АГРО»

Адрес: 125009, г. Москва,
ул.Воздвиженка, д.4/7, стр.2, этаж 6
Телефон: +7 495 785-96-13
Факс: +7 495 785-96-14
info@sumiagro.ru

www.sumiagro.ru

Региональные представительства:

Краснодарский край:

Бразжник Максим Александрович
+7 967 657-67-55
maxim.brazhnik@sumiagro.ru

Матвиенко Павел Анатольевич
+7 918 016-38-14
pavel.matvienko@sumiagro.ru

Северо-Кавказский регион:

Балацкий Михаил Юрьевич
+7 905 411-01-88
mikhail.balatsky@sumiagro.ru

Ростов-на-Дону:

Сорокин Андрей Николаевич
+7 903 436-49-32
andrey.sorokin@sumiagro.ru

Центрально-Черноземный регион:

Коблов Александр Анатольевич
+7 903 852-00-70
aleksandr.koblov@sumiagro.ru
Чернов Сергей Николаевич
+7 909 221-62-11
sergey.chernov@sumiagro.ru